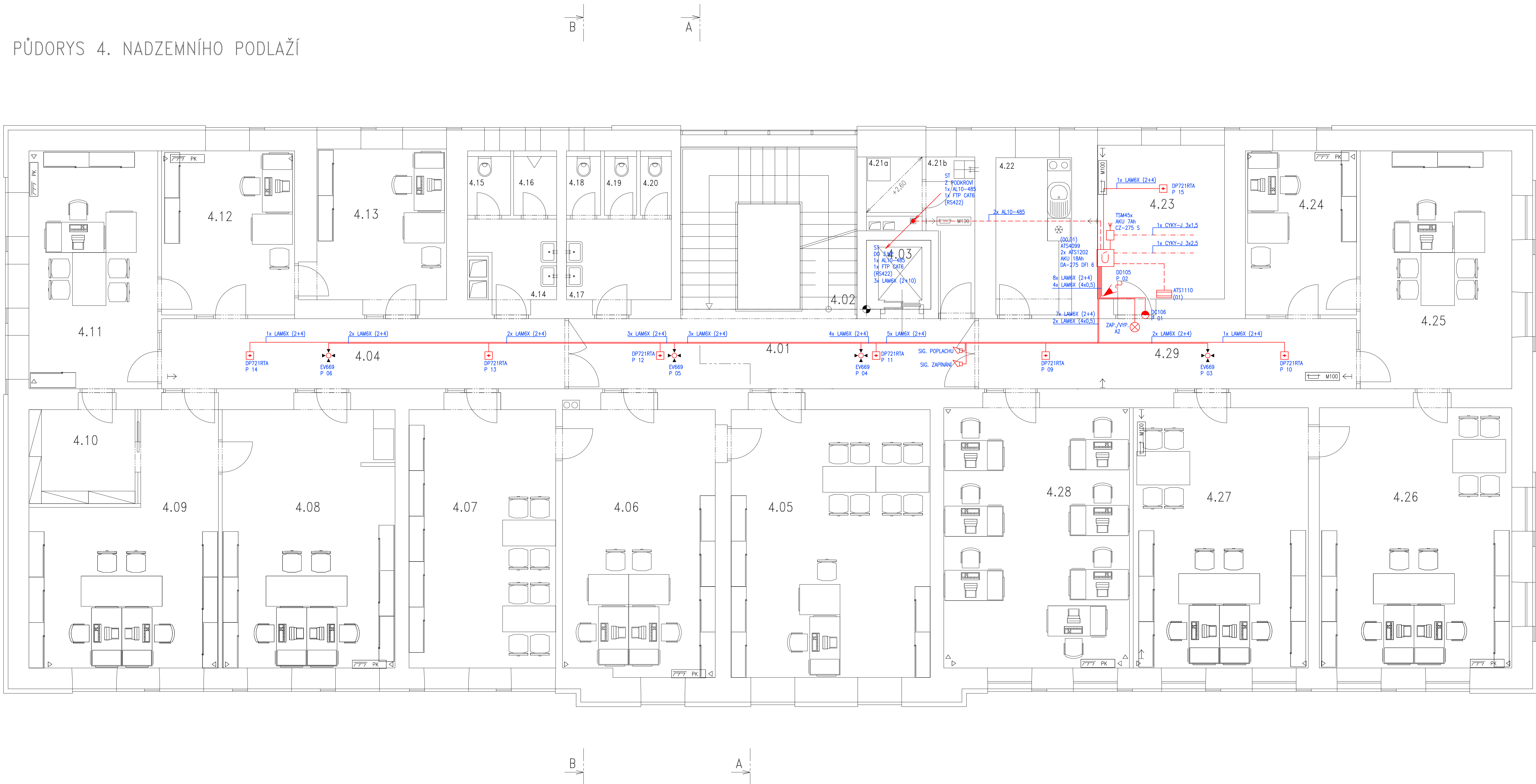


PŮDORYS 4. NADZEMNÍHO PODLAŽÍ



TABULKA MÍSTNOSTÍ

Č.	MÍSTNOST	m ²
4.01	CHODBA	19,8
4.02	SCHODIŠTĚ	23,1
4.03	VÝTAH, ŠACHTA	3,0
4.04	CHODBA	19,7
4.05	KANCELAR – ODBOR PŘESTUP, ŘÍZENÍ	37,8
4.06	KANCELAR – ODBOR PŘESTUP, ŘÍZENÍ	29,2
4.07	ČEKÁRNA	27,0
4.08	KANCELAR – ŽIVNOSTENSKÝ ÚŘAD KONTROLA	31,8
4.09	KANCELAR – ŽIVNOSTENSKÝ ÚŘAD REGISTR	27,2
4.10	SPISOVNA	7,4
4.11	KANCELAR – ŽIVNOSTENSKÝ ÚŘAD VEDOUcí ODBORU	21,3
4.12	KANCELAR – ŽIVNOSTENSKÝ ÚŘAD REGISTR	15,2
4.13	KANCELAR – ŽIVNOSTENSKÝ ÚŘAD REGISTR	14,7
4.14	PŘEDSÍŇ WC	5,4
4.15	WC MUŽI	1,9
4.16	WC MUŽI	1,9
4.17	PŘEDSÍŇ WC	6,3
4.18	WC ŽENY	1,5
4.19	WC ŽENY	1,4
4.20	WC ŽENY	1,4
4.21	ÚKLIDOVÁ KOMORA	7,8
4.22	KUCHYŇKA	8,3
4.23	SERVER	14,1
4.24	KANCELAR – ODBOR KULTURNÍ, SPORT	12,7
4.25	KANCELAR – ODBOR VEDOUcí ODBORU	25,1
4.26	KANCELAR – ODBOR EKONOMICKÁ ŠKOL. ZAŘÍZENÍ	35,3
4.27	KANCELAR – ODBOR PAMÁTKOVÁ PÉČE	32,6
4.28	ZKUSĚBNÍ MÍSTNOST	34,2
4.29	CHODBA	18,4

LEGENDA – KOMPONENTY ZABEZPEČOVACÍHO SYSTÉMU:

- ZABEZPEČOVACÍ OSTRÉDA
• ATS4099
- ROZŠÍŘUJÍCÍ MODUL (EXPANDER)
• ATS1201, 1202, 1203, 1211
- OVLÁDACÍ KLAVESNICE
• ATS1100
- PIR DETEKTOR POHYBU
• EY1012
- PIR+MW DETEKTOR POHYBU
• D0105
- OPTICKO TEPLINĚ HLASIČ
• DP721RTA + DB702
- DATOVÁ LINKA E2S
• AL10-485
• FTP CAT6
- OSTATNÍ SLABOPROUDÉ KABELY
• LAMEX (2x0,8+4x0,5)
• LAMEX (4x0,5)
• SYTKY 3x2x0,5
• RLH-1000
- PIR DETEKTOR POHYBU – STROPNÍ
• EV669 (360x200)
- MAGNETICKÝ KONTAKT
• D0101, D0106
- PIEZO SÍRENA
• SPW-100
- PŘENOSOVÉ ZAŘÍZENÍ – OBEČNÉ
- OPTICKÁ SIGNALIZACE
• AS72
- ROZVODNÁ KRABICE
- PŘÍMÝ NÁPAJENÍ 230V
• CYKY-J 3x2,5

LEGENDA – ÚLOŽNÉ SYSTÉMY A KABELOVÉ TRASY:

- KABELOVÝ ŽLAB 100/50
- KABELOVÝ ŽLAB 50/50
- TRASA KABELOVÉHO ŽLABU
- PARAPETNÍ KANÁL – DVOUKROKOVÝ
- TRASA PARAPETNÍHO KANÁLU

POŽADAVKY NA STAVBNÍ PŘÍPRAVENOST:

- PROJEKT, ELEKTRO:
- PŘÍVOD 230V PRO OSTRÉDAJNÍ E2S BUDE PROVEDEN KABLEM CYKY-J 3x2,5 Z NEJBLIŽŠÍHO SILNOPROUDÉHO ROZVADĚČE, SAMOSTATNÉ JÍŠTĚN, JÍŠTĚ B6A-E2S
- PŘÍVOD 230V PRO EXPANDER ATS1201.003 BUDE PROVEDEN KABLEM CYKY-J 3x2,5 Z NEJBLIŽŠÍHO SILNOPROUDÉHO ROZVADĚČE, SAMOSTATNÉ JÍŠTĚN, JÍŠTĚ B6A-C2S(01)
- PŘÍVOD 230V PRO EXPANDER ATS1203.004 BUDE PROVEDEN KABLEM CYKY-J 3x2,5 Z NEJBLIŽŠÍHO SILNOPROUDÉHO ROZVADĚČE, SAMOSTATNÉ JÍŠTĚN, JÍŠTĚ B6A-E2S(02)
- PŘÍVOD 230V PRO ZDP TSM45x BUDE PROVEDEN KABLEM CYKY-J 3x1,5 Z NEJBLIŽŠÍHO SILNOPROUDÉHO ROZVADĚČE, SAMOSTATNÉ JÍŠTĚN, JÍŠTĚ B6A-ZDP
- PŘÍVOD 230V PRO ZDP TSM45x BUDE PROVEDEN KABLEM CYKY-J 3x1,5 Z NEJBLIŽŠÍHO SILNOPROUDÉHO ROZVADĚČE, SAMOSTATNÉ JÍŠTĚN, JÍŠTĚ B6A-ZDP

STAVBA:

- STAVBA PROVEDE ZÁKLADNÍ STOUPAK TRASY MEZI PODLAŽNÍ, POŽADOVANÝ PROSTUP JE MIN. 300x300mm

POZNÁMKA:

- ZPŮSOB PŘENOSU POPLACHOVÝCH INFORMACÍ Z OSTRÉDNY E2S A PŘÍPOJENÍ K ZDP BUDE KOORDINOVÁNO S DODATEL ZDP

Pokud tato projektová dokumentace obsahuje požadavky nebo odkazy na jednotlivá obchodní jména nebo označení výrobků, výkonů nebo obchodních materiálů, které platí pro určitého podnikatele za příznačné, je možno tyto výrobky a materiály nahradit obdobnými s technicky a kvalitativně srovnatelnými parametry. V tom případě uchozeč v nabídce uvede obchodní názvy a výrobce těchto výrobků a materiálů, příp. údaje prokazující dodržení funkčních a kvalitativních parametrů min. v úrovni stanovené dokumentací.

Zadávavý projektant Ing. Richard Müller	Kontroloval Rudolf Hördler	PROFES PROJEKT spol. s r. o. stavění a projektování firm Větrná 272, TURNOV 461 51 Bělá, tel. 461 51 9832 e-mail: profeprojekt@profeprojekt.cz www.profeprojekt.cz	
Zadávavý projektant části Tomáš Kunst	Část vypracoval Tomáš Kunst	Část kontroloval Václav Bajer	EFG elektronika a laboratorní systémy EFG, s.r.o. PROJEKTOVÁ 1254 211 01 Turnov www.efg.cz
Místo: Turnov	Stavební úřad: Turnov	Stupeň: DSR	
Objednatel: Město Turnov	Datum: 02.2017		
Akte: REKONSTRUKCE č.p.466, SKÁLOVA UL., TURNOV SO-01 OBJEKT MĚSTSKÉHO ÚŘADU ELEKTRICKÁ ZABEZPEČOVACÍ SIGNALIZACE	Číslo zakázky: 10039	Měřítka: 1 / 50	Výlisk č.
Příloha: PŮDORYS 4.NADZEMNÍHO PODLAŽÍ	Příloha č. F.1.4.2.h.01-3.5		